

بسم الله الرحمن الرحيم



الرقم  
التاريخ  
المرفقات

وزارة الشؤون  
البلدية والقروية  
Ministry of Municipal & Rural Affairs



الموضوع: بشأن معالجة اللوحات التجارية.

## تعميم للأمانات

السلام عليكم ورحمة الله وبركاته،،،

أشير إلى رؤية المملكة ٢٠٣٠ والبرامج المنبثقة منها وبالتحديد برنامج التحول الوطني الذي تم من خلاله إسناد هدفين استراتيجيين للوزارة أحدهما تحسين المشهد الحضري في المدن السعودية، وإلى الجهود التي تبذلها الوزارة لتنفيذ أحد المبادرات المحورية للهدف الاستراتيجي وهي "معالجة مظاهر التشوه البصري في المدن السعودية" والتي من ضمنها تكليف وكالة الوزارة لتخطيط المدن بإعداد دليل إجراءات التعامل مع مظاهر التشوه البصري المرفق بمشاركة المختصين في الامانات والوكالات المعنية.

نرغب إليكم الاطلاع وتوجيه المختصين لديكم بما يلي:

١. تطبيق "دليل اشتراطات اللوحات التجارية" المرفق على اللوحات التجارية للطلبات الجديدة والرخص التجارية المطلوب تجديدها في المدينة كمرحلة أولى.
٢. قيام الأمانة بإعداد دليل مفصل لاشتراطات وضوابط اللوحات التجارية يتوافق مع خصائص المنطقة والمدن التابعة لها بالتنسيق مع وكالة الوزارة لتخطيط المدن.
٣. قيام الأمانة بإعداد خطة لمعالجة اللوحات التجارية ضمن الرخص التجارية السارية المفعول حالياً في المحاور المستهدفة لدى كل أمانة الغير متوافقة مع الدليل الصادر من وكالة الوزارة لتخطيط المدن أو الدليل الذي سوف تصدره الأمانة تتضمن الإطار الزمني وتبعات التطبيق (تكاليف الاستبدال، الرسوم المدفوعة، ومعالجة المعوقات) وتزويد وكالة الوزارة لتخطيط المدن بالخطة قبل نهاية شهر نوفمبر من العام الحالي.
٤. يتم اعتماد مواقع وأبعاد اللوحات التجارية ضمن إجراءات مراجعة واعتماد واجهات المباني التجارية الجديدة أثناء استخراج رخصة البناء.

والله يحفظكم والسلام عليكم ورحمة الله وبركاته،،،

وزير الشؤون البلدية والقروية المكلف

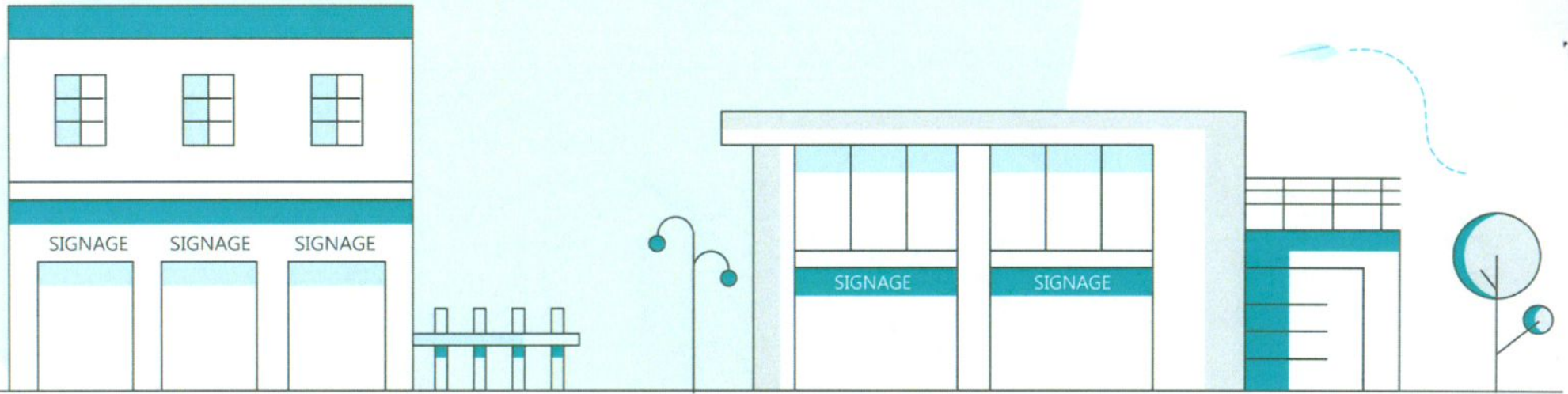
ماجد بن عبد الله الحقييل





# إشتراطات اللوحات التجارية

سبتمبر ٢٠٢٠



# إشتراطات اللوحات التجارية

## الإشتراطات

### أولاً:

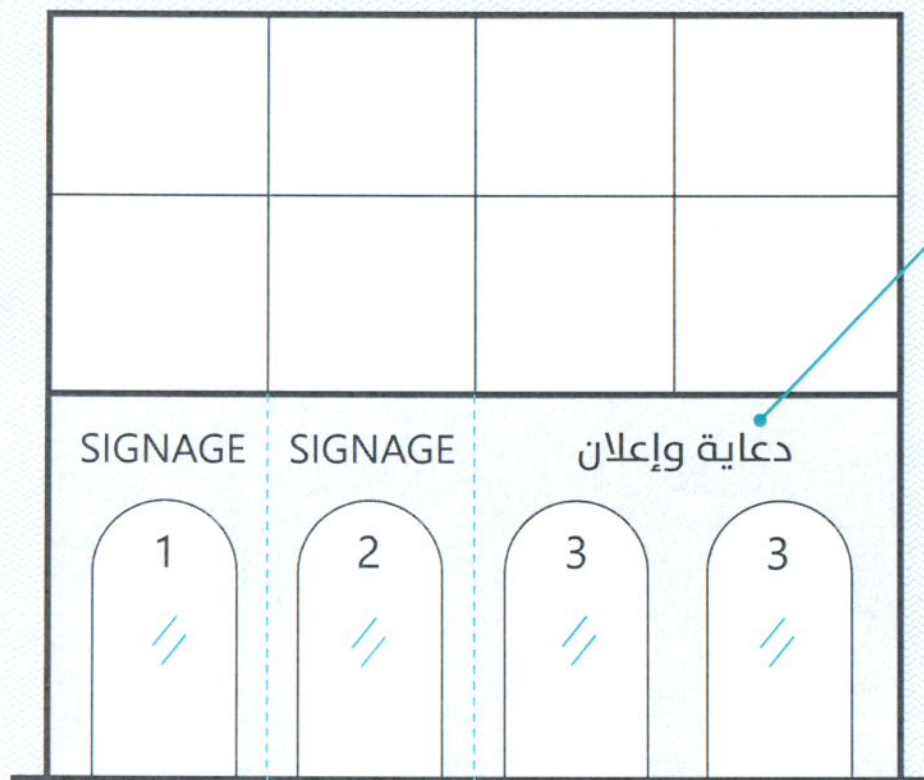
- ١- يجب أن توضع اللوحة الخارجية (من الأحرف البارزة فقط) للمحل التجاري على واجهة المحل ضمن مساحة الجدار الفاصل بين الدور الأرضي والدور العلوي بارتفاع ٨٠سم ومع ترك مسافة ٢٥ سم على الجانبين من حدود واجهة المحل (الشكل ١).
- ٢- يجب أن يقتصر محتوى اللوحة فقط على الإسم التجاري للنشاط ورقم السجل التجاري والشعار إن وجد حسب السجل التجاري (الشكل ٢).
- ٣- ان تكون اللوحة من الاحرف البارزة.
- ٤- أن تكون اضاءة الاحرف مخفية (خلف الأحرف المجوفة) ويمنع استخدام الكشافات.
- ٥- يمنع استخدام خلفيات إضافية للأحرف البارزة غير مواد التشطيب الأساسية لواجهة المبنى.
- ٦- يمنع وضع اللوحات التجارية أو الأحرف في الأدوار العليا.
- ٧- يجب ألا تعيق الأحرف النوافذ أو الفتحات الأخرى على واجهة المبنى (الشكل ١).
- ٨- توضع لوحات الأنشطة التجارية الواقعة ضمن المبنى بالأدوار العليا في لوحة واحدة داخل المبنى.



### ثانياً:

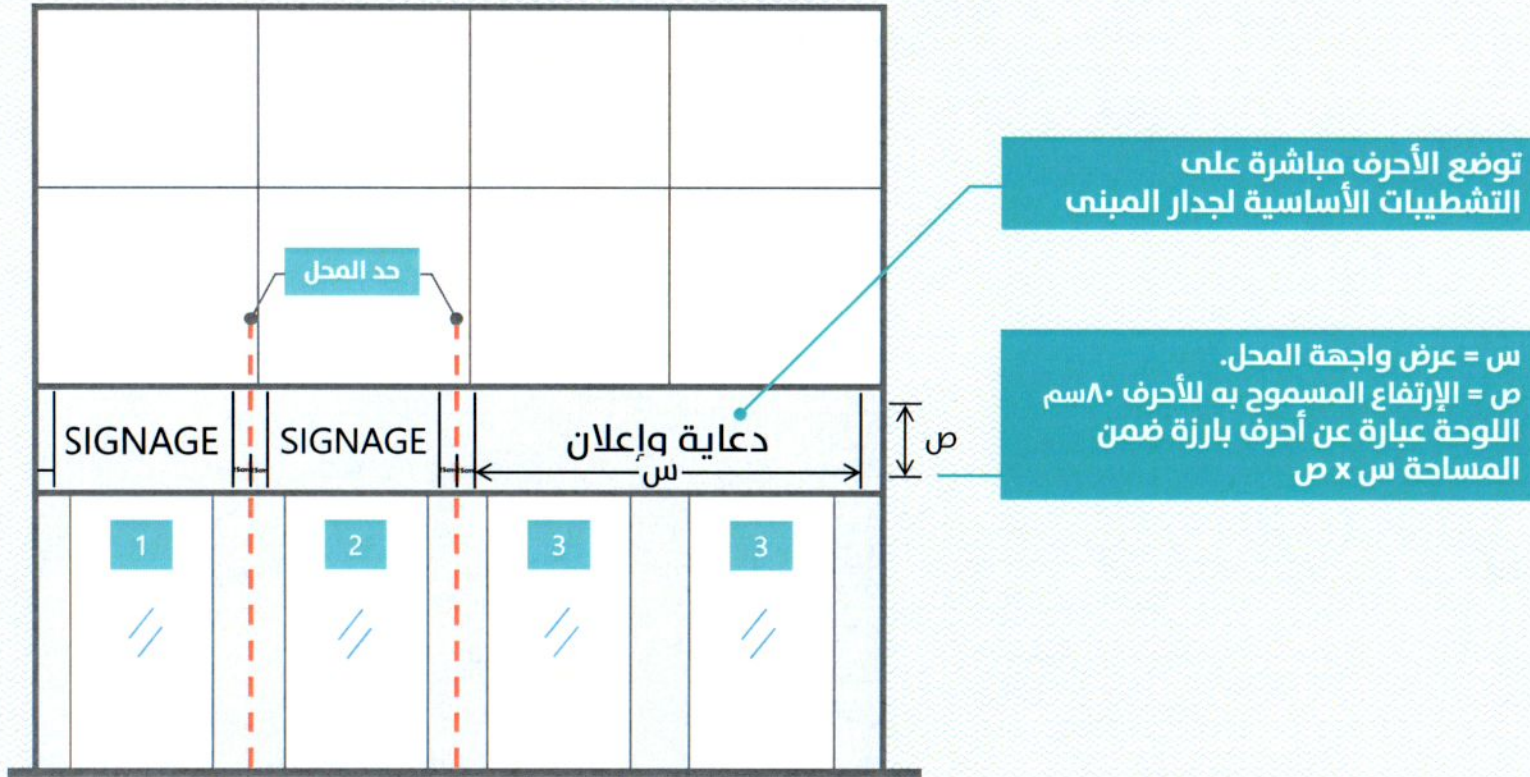
في حال الرغبة في وضع تصاميم معينة للوحات التجارية خلاف ما ذكر في البنود أعلاه، يتم تقديم تصميم مقترح للأمانة للمراجعة والاعتماد.

# الرسومات التوضيحية

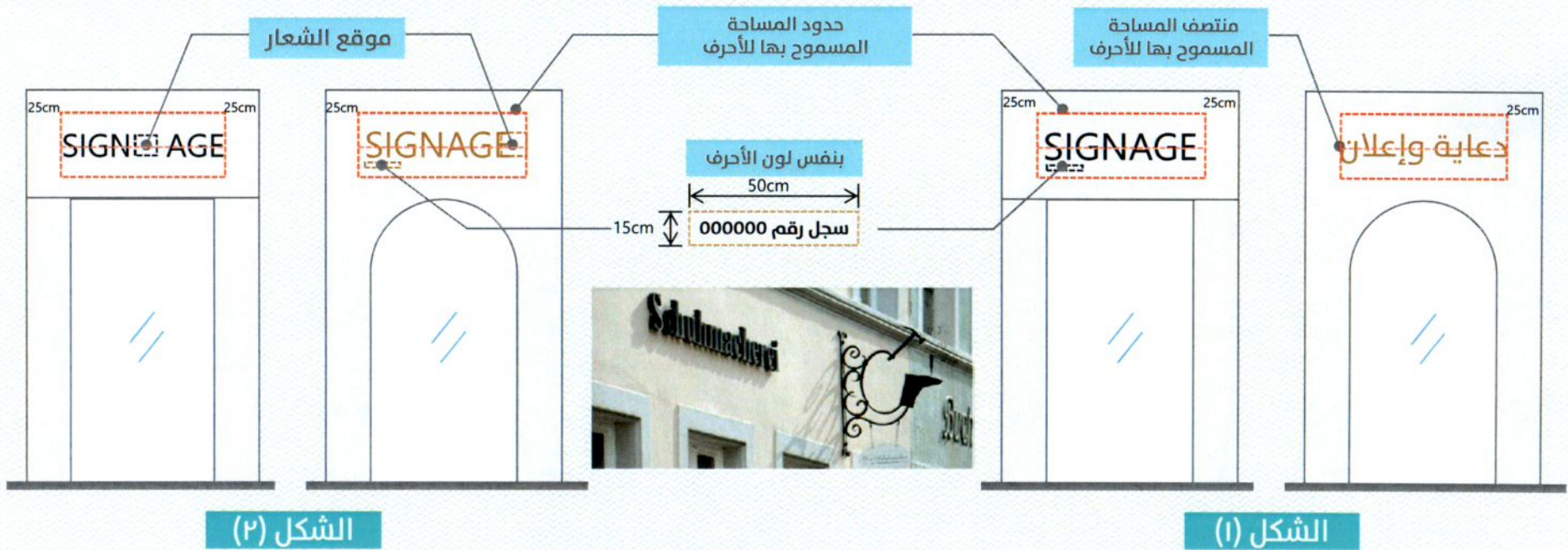


توضع الأحرف مباشرة على التشطيبات الأساسية لجدار المبنى

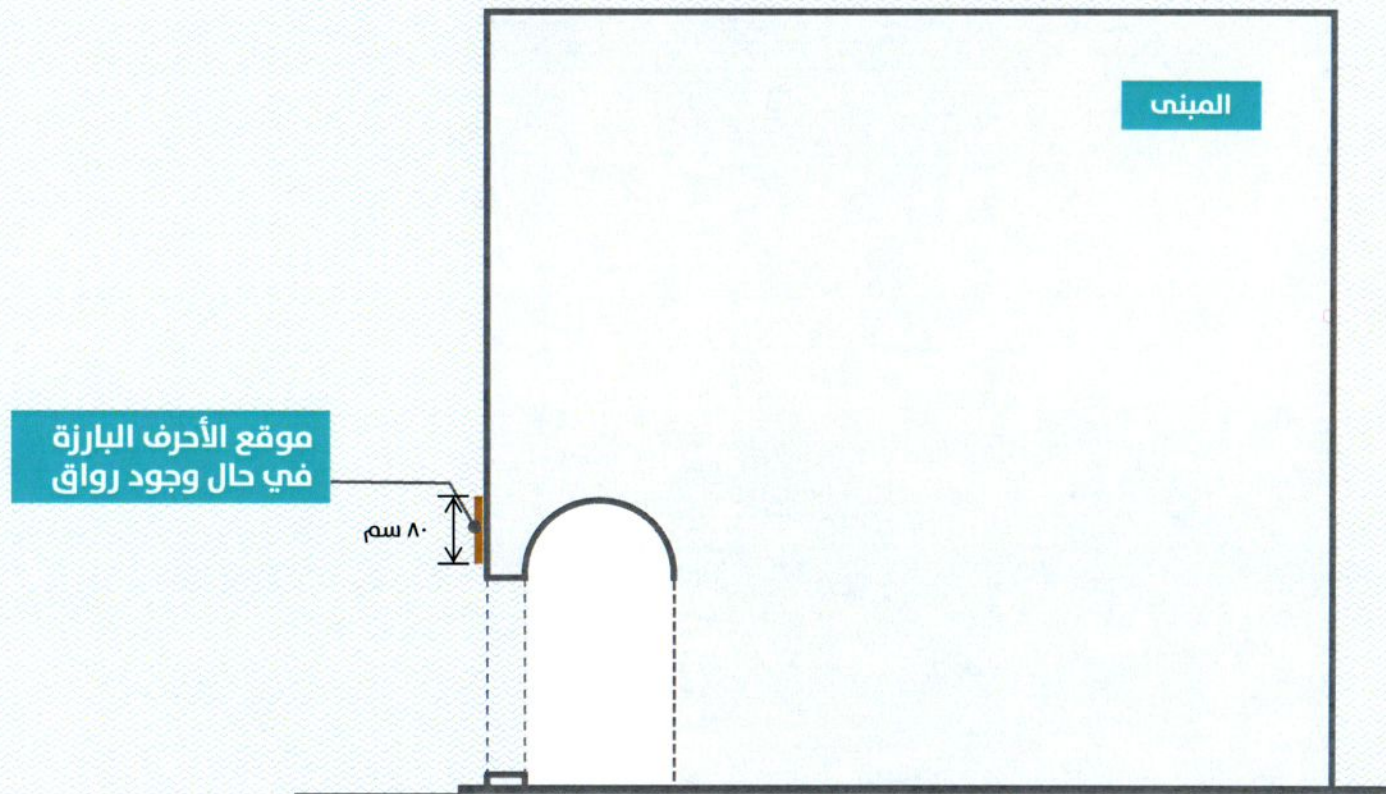
# الرسومات التوضيحية



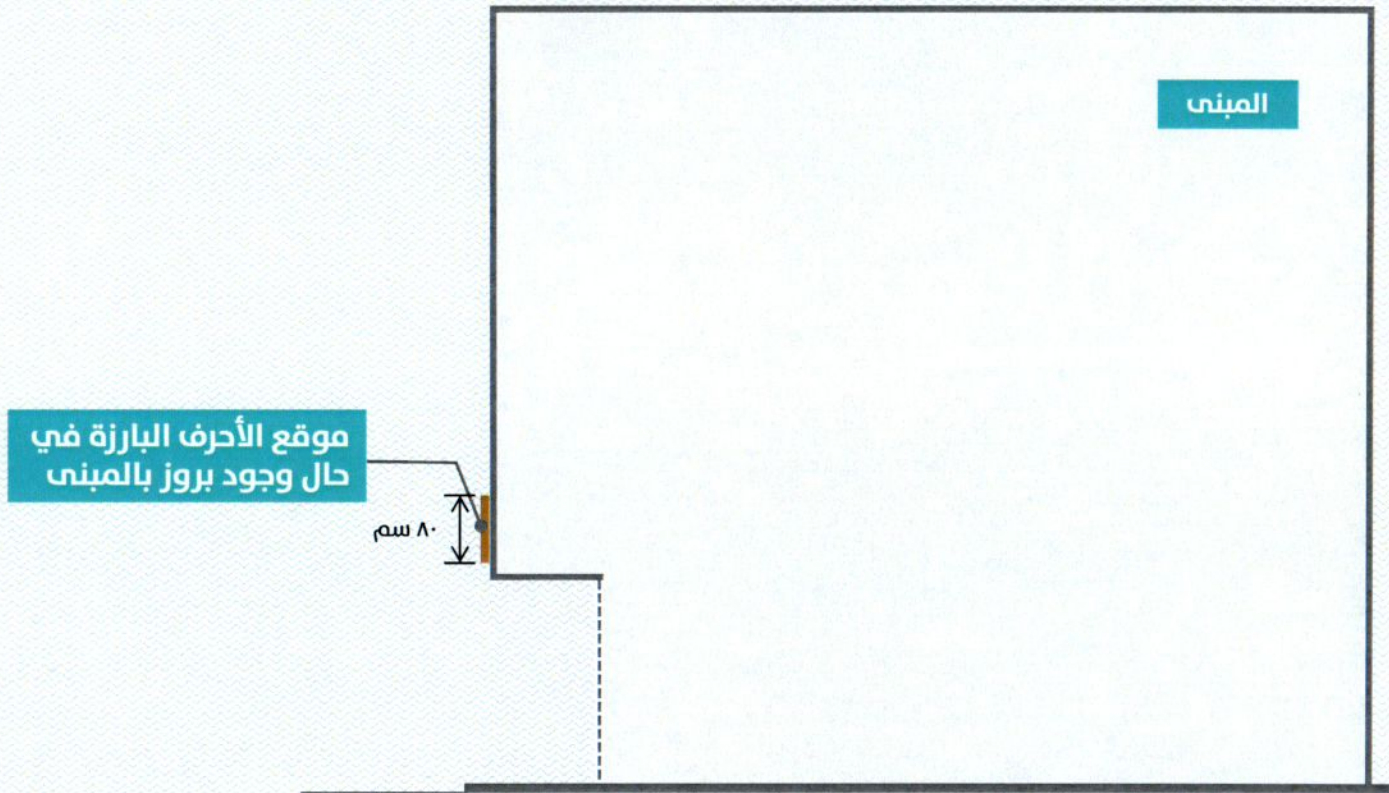
# الرسومات التوضيحية



# الرسومات التوضيحية

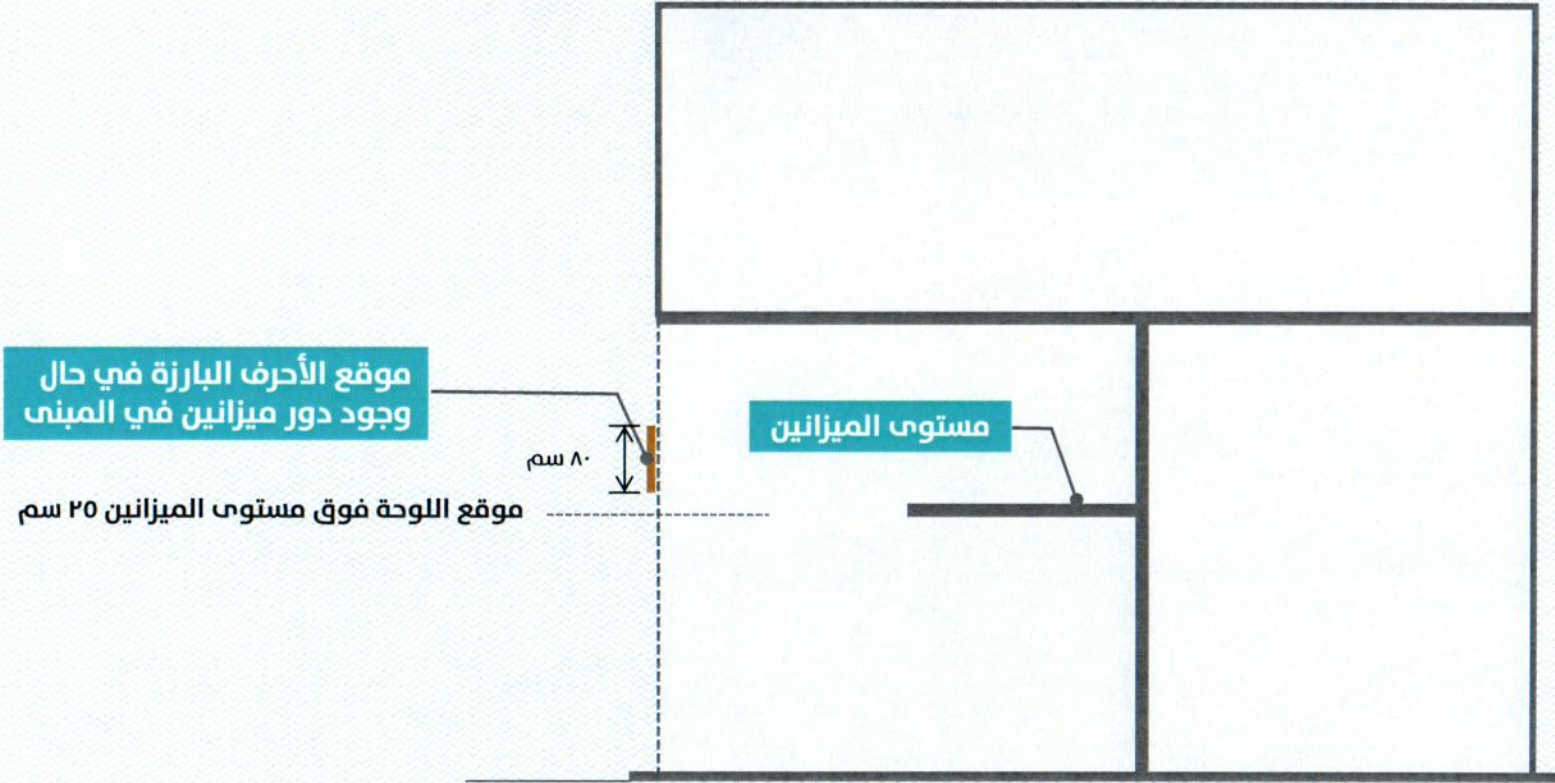


# الرسومات التوضيحية





# الرسومات التوضيحية



# أمثلة

وجود خلفية من  
تكسية الألمنيوم.



وجود كشافات  
إضاءة خارجية

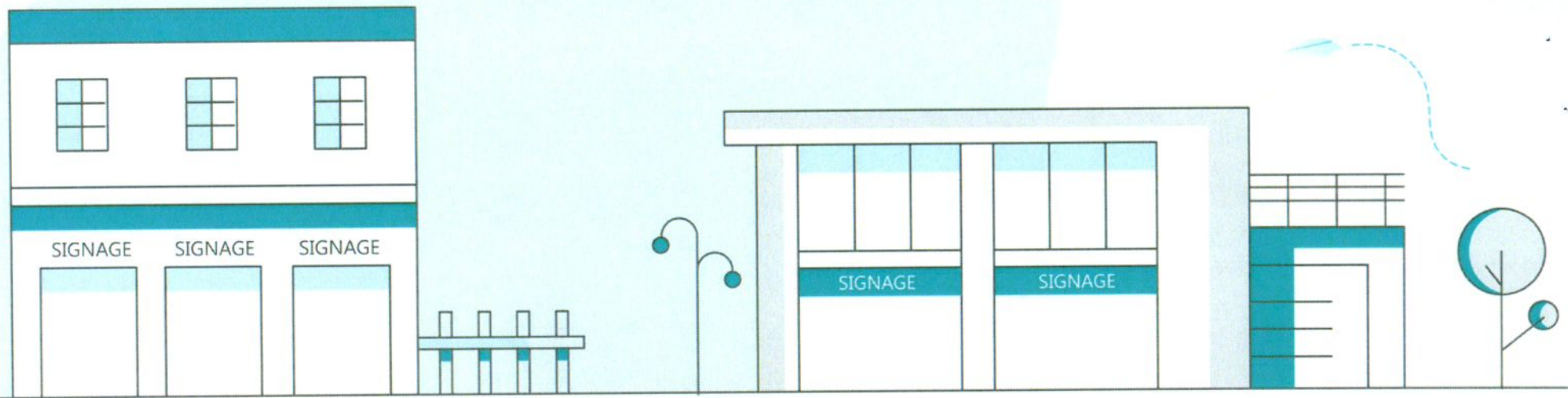


مطابقة للإشترطات



١. وجود لوحات  
صندوقية.  
٢. وجود لوحات في  
الأدوار العليا.







الموضوع: بشأن معالجة اللوحات التجارية.

## تعميم للأمانات

السلام عليكم ورحمة الله وبركاته ، ، ،  
أشير إلى رؤية المملكة ٢٠٣٠ والبرامج المنبثقة منها وبالتحديد برنامج التحول الوطني الذي تم من خلاله إسناد هدفين استراتيجيين للوزارة أحدهما تحسين المشهد الحضري في المدن السعودية، وإلى الجهود التي تبذلها الوزارة لتنفيذ أحد المبادرات المحورية للهدف الاستراتيجي وهي "معالجة مظاهر التشوه البصري في المدن السعودية" والتي من ضمنها تكليف وكالة الوزارة لتخطيط المدن بإعداد دليل إجراءات التعامل مع مظاهر التشوه البصري المرفق بمشاركة المختصين في الامانات والوكالات المعنية.  
نرغب إليكم الاطلاع وتوجيه المختصين لديكم بما يلي:  
١. تطبيق "دليل اشتراطات اللوحات التجارية" المرفق على اللوحات التجارية لطلبات الجديدة والرخص التجارية المطلوب تجديدها في المدينة كمرحلة أولى.  
٢. قيام الأمانة بإعداد دليل مفصل لاشتراطات وضوابط اللوحات التجارية يتوافق مع خصائص المنطقة والمدن التابعة لها بالتنسيق مع وكالة الوزارة لتخطيط المدن.  
٣. قيام الأمانة بإعداد خطة لمعالجة اللوحات التجارية ضمن الرخص التجارية السارية المفعول حالياً في المحاور المستهدفة لدى كل أمانة الغير متوافقة مع الدليل الصادر من وكالة الوزارة لتخطيط المدن أو الدليل الذي سوف تصدره الأمانة تتضمن الإطار الزمني وتبعات التطبيق (تكاليف الاستبدال، الرسوم المدفوعة، ومعالجة المعوقات) وتزويد وكالة الوزارة لتخطيط المدن بالخطة قبل نهاية شهر نوفمبر من العام الحالي.  
٤. يتم اعتماد مواقع وأبعاد اللوحات التجارية ضمن إجراءات مراجعة واعتماد واجهات المباني التجارية الجديدة أثناء استخراج رخصة البناء.

والله يحفظكم والسلام عليكم ورحمة الله وبركاته ، ، ،

وزير الشؤون البلدية والقروية المكلف



ص / لمكتبنا.  
ص / لجميع الوكالات والإدارات العامة المرتبطة بنا.  
ص / لوكالة الوزارة لتخطيط المدن.  
ص / للصادر (الأرشيف) القيد. ٤٢٠٠٠٧٩٤٧٥ في ١٤٤٢/١١/٢٨ هـ.